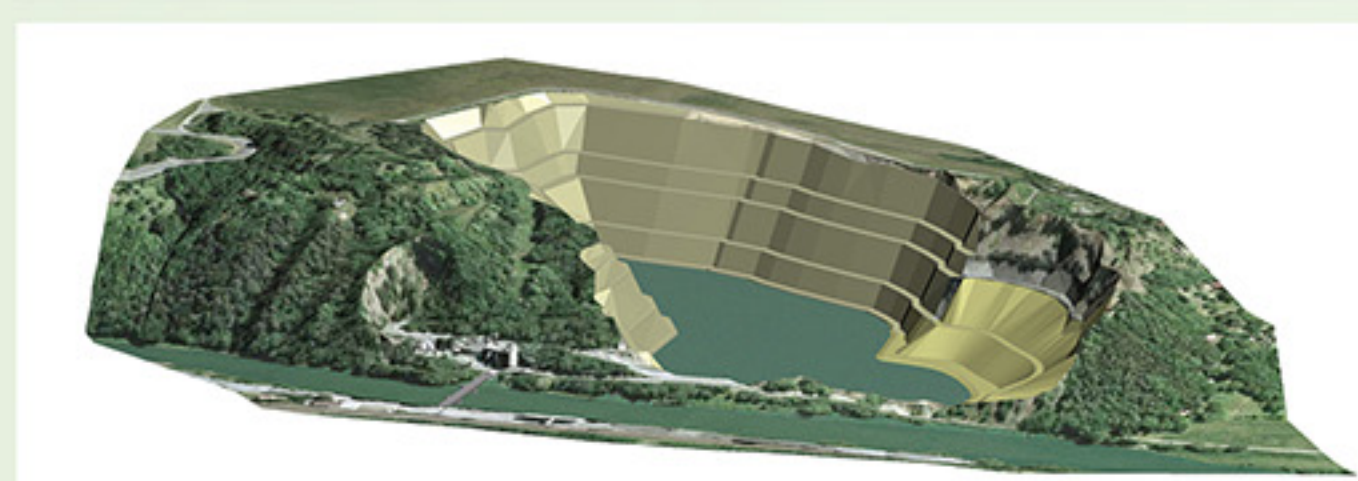
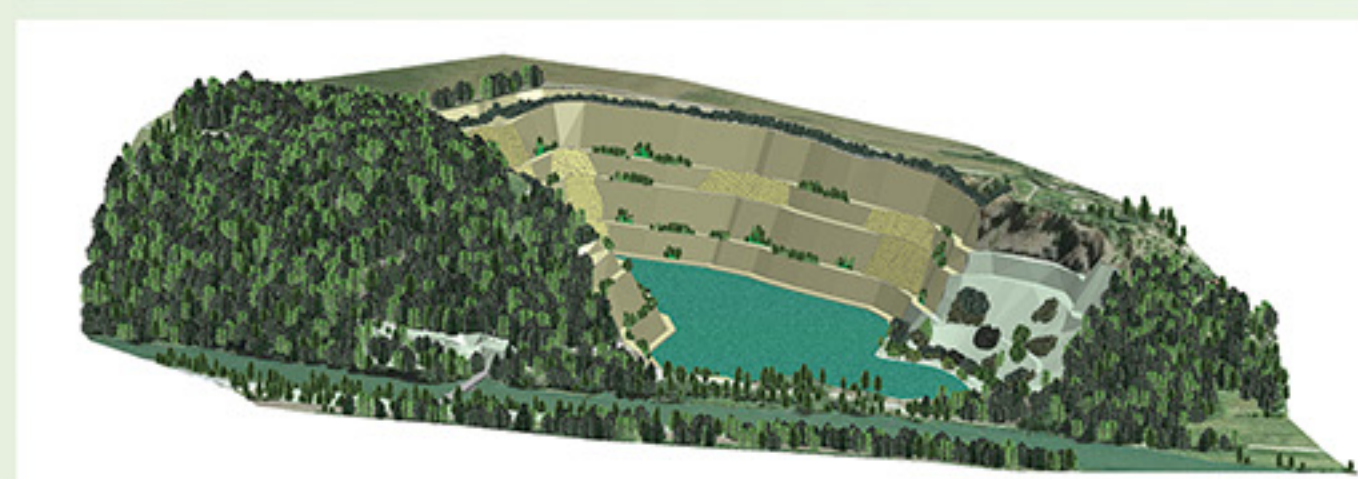
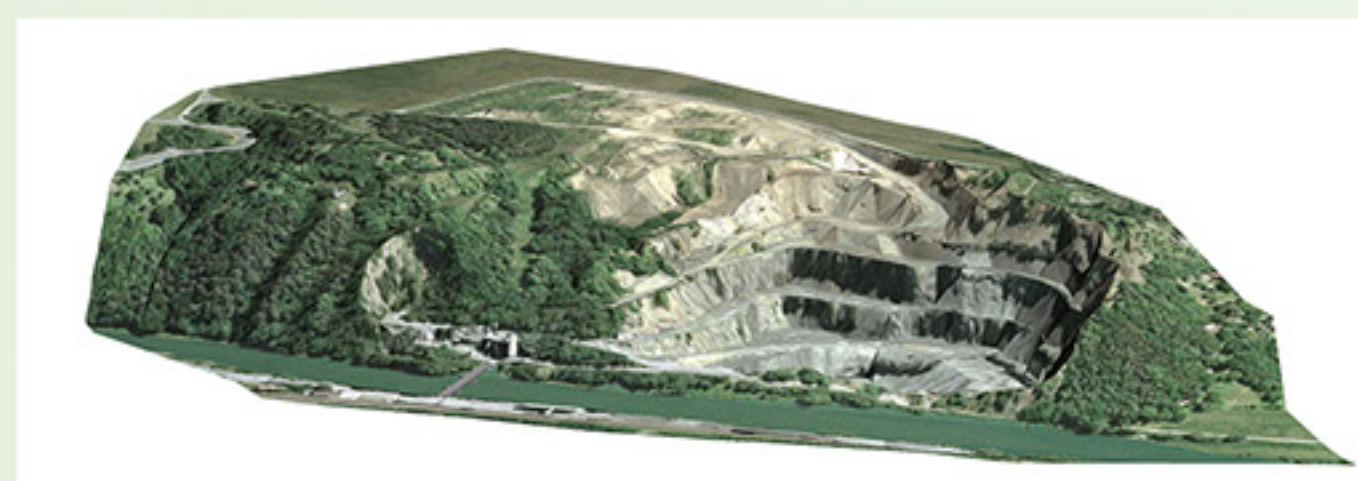


Těžební studie



variantního řešení otvírky, dobývání a lomových komunikací



Těžební studie se zpracovávají jak pro novou otvírku ložiska nerostných surovin, tak i v průběhu jeho dobývání. Těžební studie se zpracovává variantně. Každá varianta je hodnocena z hlediska svých silných a slabých stránek, na základě kterých je následně vybrána varianta nejvhodnější.

Těžební studie zpracované firmou G E T s.r.o. slouží:

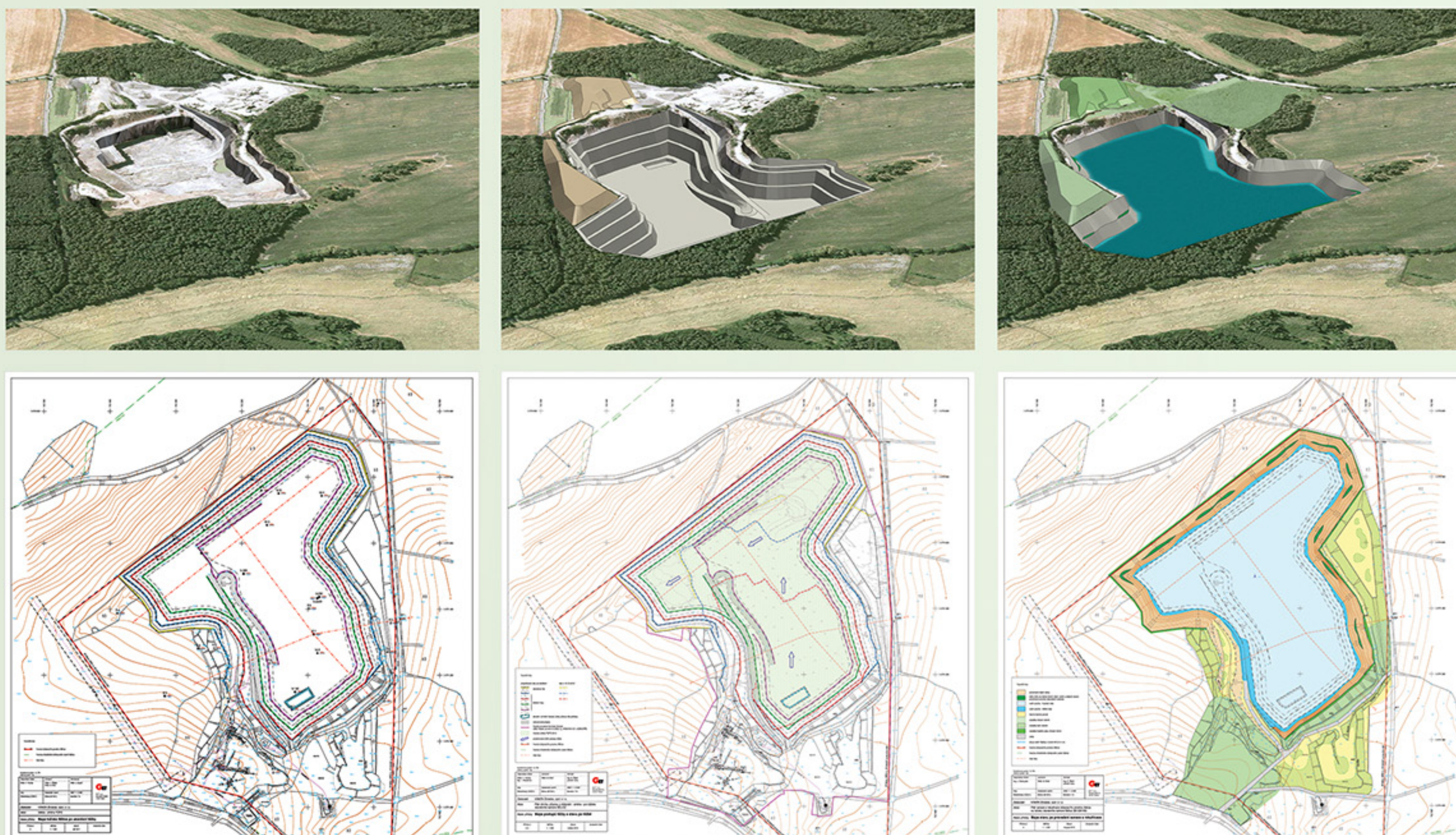
- a) k rozhodování managementu těžební organizace o způsobu otvírky a dobývání ložiska nerostných surovin a pro kalkulaci ekonomiky záměru
- b) pro účely posuzování vlivů záměru dobývání nerostných surovin na životní prostředí (EIA)
- c) pro účely zpracování dokumentace pro povolení hornické činnosti (POPD) a pro povolení činnosti prováděné hornickým způsobem (PVL)
- d) pro výpočty zásob – v případech, kdy je vyžadován výpočet vytěžitelných zásob
- e) pro zpracování souhrnných plánů sanace a rekultivace
- f) pro zpracování studií proveditelnosti záměru (prefeasibility study a feasibility study)

Těžební studie

Těžební studie



variantního řešení otvírky, dobývání a lomových komunikací



Těžební studie zahrnuje

- volbu místa otvírky ložiska, způsob roztěžení ložiska, specifikuje těžební postupy, plošný rozsah těžby, projekci lomových komunikací, řešení odvodnění atd.
- výpočet vytěžitelných zásob suroviny a objem skrývek a výklizů v jednotlivých etapách dobývání i celkově, na základě těchto výpočtů je ve studii projektováno umístění a kapacita výsypek, druh a umístění technologie na úpravu surovin
- součástí těžební studie zpracované společností G E T je zpravidla i koncept sanace a rekultivace území dotčeného dobýváním

Ke zpracování těžební studie používá naše společnost nejmodernější software. Kvalitně provedená těžební studie a na ni navazující plán sanace a rekultivace s výstupy v prostorových (3D) modelech často slouží ke zdůvodnění a obhajobě záměru při jednáních o povolení těžby s účastníky řízení, dotčenými orgány státní správy, veřejností apod.



GET s.r.o.
Perucká 2540/11a
Praha 2 – Vinohrady
120 00

tel.: + 420 233 370 741
fax: + 420 233 372 730

e-mail: get@get.cz
web: www.get.cz